

Occitanie, Hautes-Pyrénées  
Mauvezin  
Le Château

## maison

### Références du dossier

Numéro de dossier : IA65010117  
Date de l'enquête initiale : 2012  
Date(s) de rédaction : 2014  
Cadre de l'étude : inventaire topographique  
Degré d'étude : repéré

### Désignation

Dénomination : maison

### Compléments de localisation

Milieu d'implantation :  
Références cadastrales : 1829, D2, 210 ; 2012, D2, 154

### Historique

Un bâtiment en ""L"" est figuré à cet emplacement sur le cadastre de 1829. Il semble avoir été remanié vers le milieu du 20e siècle à en juger par le style des encadrements de la partie centrale subsistant. L'ensemble des constructions vient d'être repris en totalité. La disposition des lieux est comparable à celles des fermes voisines.

Période(s) principale(s) : 19e siècle, 20e siècle, limite 20e siècle 21e siècle

### Description

L'ensemble des bâtiments, actuellement en chantier, est très remanié. On peut distinguer au centre du logis, orienté sud-est, une partie ancienne constituée d'une porte flanquée de deux fenêtres. Les encadrements, en béton, pourraient dater du milieu du 20e siècle. Le prolongement vers le nord-est a été entièrement reconstruit, de même que l'aile en retour.

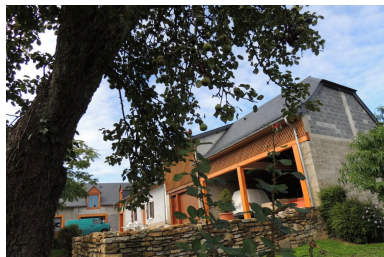
### Éléments descriptifs

Matériau(x) du gros-oeuvre, mise en oeuvre et revêtement : maçonnerie, crépi ; parpaing de béton  
Matériau(x) de couverture : ardoise  
Plan : plan régulier en L  
Étage(s) ou vaisseau(x) : rez-de-chaussée, étage de comble  
Type(s) de couverture : toit à deux pans ; demi-croupe

### Statut, intérêt et protection

Statut de la propriété : propriété privée

## Illustrations



Vue générale depuis le sud-est.  
Phot. Marion Fourcayran  
IVD65\_20146500633NUCA



Plan de situation (cadastre 2012).  
Phot. Marion Fourcayran  
IVD65\_20146500680NUCA



Détail de la partie ancienne du logis.  
Phot. Marion Fourcayran  
IVD65\_20146500634NUCA

Auteur(s) du dossier : Marion Fourcayran, Thibault de Rouvray

Copyright(s) : (c) Conseil départemental des Hautes-Pyrénées ; (c) Inventaire général Région Occitanie ; (c) Pays des Nestes



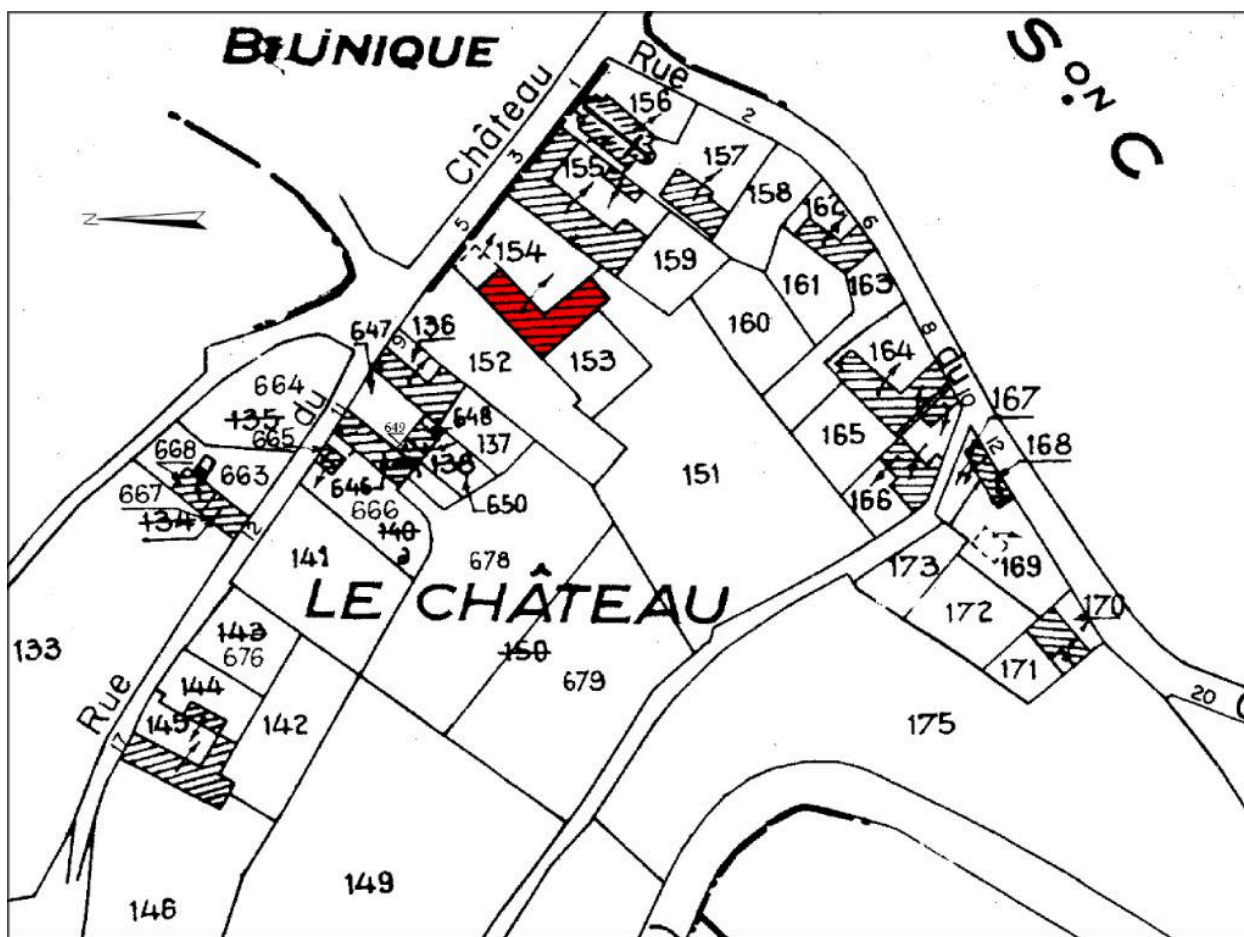
Vue générale depuis le sud-est.

IVD65\_20146500633NUCA

Auteur de l'illustration : Marion Fourcayran

Date de prise de vue : 2014

(c) Conseil départemental des Hautes-Pyrénées ; (c) Inventaire général Région Occitanie  
communication libre, reproduction soumise à autorisation



Plan de situation (cadastre 2012).

IVD65\_20146500680NUCA

Auteur de l'illustration : Marion Fourcayran

Date de prise de vue : 2014

(c) Conseil départemental des Hautes-Pyrénées ; (c) Inventaire général Région Occitanie  
communication libre, reproduction soumise à autorisation



Détail de la partie ancienne du logis.

IVD65\_20146500634NUCA

Auteur de l'illustration : Marion Fourcayran

Date de prise de vue : 2014

(c) Conseil départemental des Hautes-Pyrénées ; (c) Inventaire général Région Occitanie  
communication libre, reproduction soumise à autorisation