

Occitanie, Hautes-Pyrénées
Bonnemazon
Couvent
R.N. 638

ancienne scierie

Références du dossier

Numéro de dossier : IA65000566
Date de l'enquête initiale : 2009
Date(s) de rédaction : 2011
Cadre de l'étude : inventaire topographique , patrimoine industriel
Degré d'étude : repéré

Désignation

Dénomination : scierie
Parties constituantes non étudiées : bief de dérivation, digue

Compléments de localisation

Milieu d'implantation : isolé
Références cadastrales : . 2011 B 312, 314, 315, 316

Historique

La scierie et son bief de dérivation sont mentionnés dans les matrices cadastrales de 1831 et la monographie communale de 1887. L'ensemble fonctionnait encore en 1956 (d'après des clichés aériens) et a cessé toute activité à la fin du 20e siècle.

Période(s) principale(s) : limite 18e siècle 19e siècle
Dates : (datation par source)

Description

Éléments descriptifs

Énergies : énergie hydraulique ; roue hydraulique horizontale

Typologies et état de conservation

État de conservation : envahi par la végétation, vestiges

Statut, intérêt et protection

Sites de protection : abords d'un monument historique
Statut de la propriété : propriété privée

Références documentaires

Documents d'archive

- **Monographie de Bonnemazon**
Archives départementales Hautes-Pyrénées, Monographie de Bonnemazon, cote 3P1249 ;
AD Hautes-Pyrénées : 3P1249

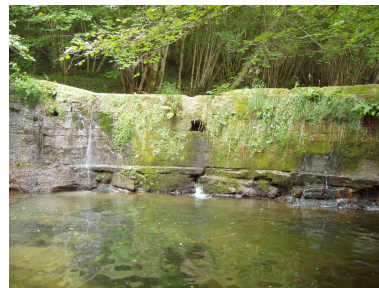
Illustrations



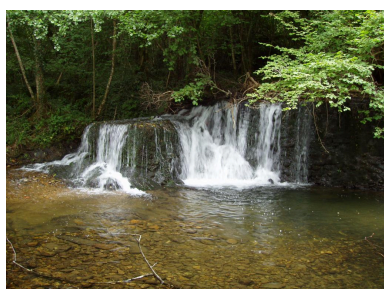
Détail de la vanne sur
le canal d'amenée.
Phot. Camille Ducasse
IVD65_20116500018NUCA



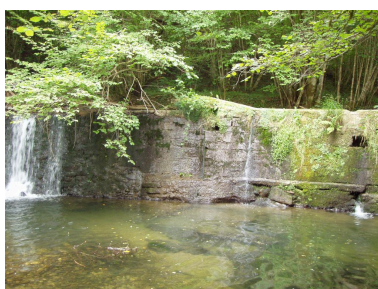
Détail de la digue sur
le bief de dérivation.
Phot. Camille Ducasse
IVD65_20116500016NUCA



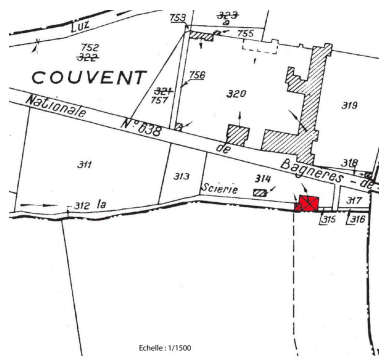
Détail de la digue sur
le bief de dérivation.
Phot. Camille Ducasse
IVD65_20116500015NUCA



Détail de la digue sur
le bief de dérivation.
Phot. Camille Ducasse
IVD65_20116500017NUCA



Détail de la digue sur
le bief de dérivation.
Phot. Camille Ducasse
IVD65_20116500014NUCA



Localisation de l'édifice
sur le cadastre de 2011.
Phot. Camille Ducasse
IVD65_20116500021NUCA

Dossiers liés

Oeuvre(s) contenue(s) :

Oeuvre(s) en rapport :

présentation de la commune de Bonnemazon (IA65000570) Occitanie, Hautes-Pyrénées, Bonnemazon

Auteur(s) du dossier : Camille Ducasse, Roland Chabbert

Copyright(s) : (c) Inventaire général Région Occitanie ; (c) Conseil départemental des Hautes-Pyrénées ; (c) Pays des Nestes



Détail de la vanne sur le canal d'amenée.

IVD65_20116500018NUCA

Auteur de l'illustration : Camille Ducasse

Date de prise de vue : 2009

(c) Inventaire général Région Occitanie ; (c) Conseil départemental des Hautes-Pyrénées
communication libre, reproduction soumise à autorisation



Détail de la digue sur le bief de dérivation.

IVD65_20116500016NUCA

Auteur de l'illustration : Camille Ducasse

Date de prise de vue : 2009

(c) Inventaire général Région Occitanie ; (c) Conseil départemental des Hautes-Pyrénées
communication libre, reproduction soumise à autorisation



Détail de la digue sur le bief de dérivation.

IVD65_20116500015NUCA

Auteur de l'illustration : Camille Ducasse

Date de prise de vue : 2009

(c) Inventaire général Région Occitanie ; (c) Conseil départemental des Hautes-Pyrénées
communication libre, reproduction soumise à autorisation



Détail de la digue sur le bief de dérivation.

IVD65_20116500017NUCA

Auteur de l'illustration : Camille Ducasse

Date de prise de vue : 2009

(c) Inventaire général Région Occitanie ; (c) Conseil départemental des Hautes-Pyrénées
communication libre, reproduction soumise à autorisation



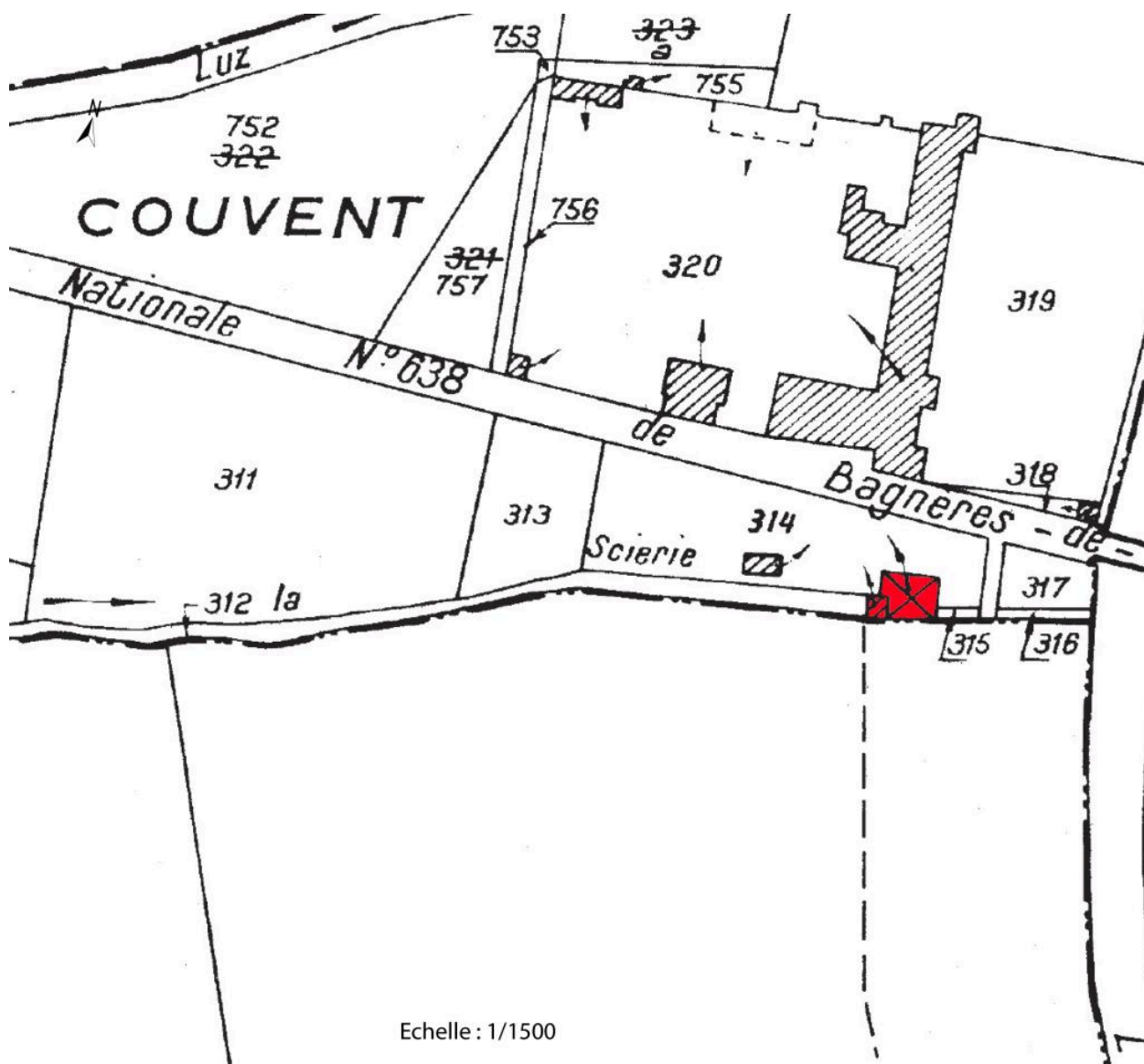
Détail de la digue sur le bief de dérivation.

IVD65_20116500014NUCA

Auteur de l'illustration : Camille Ducasse

Date de prise de vue : 2011

(c) Inventaire général Région Occitanie ; (c) Conseil départemental des Hautes-Pyrénées
communication libre, reproduction soumise à autorisation



Localisation de l'édifice sur le cadastre de 2011.

IVD65_20116500021NUCA

Auteur de l'illustration : Camille Ducasse

Date de prise de vue : 2011

(c) Inventaire général Région Occitanie ; (c) Conseil départemental des Hautes-Pyrénées
communication libre, reproduction soumise à autorisation