

Occitanie, Hautes-Pyrénées  
Germ

## présentation de la commune

### Références du dossier

Numéro de dossier : IA65000068

Date de l'enquête initiale : 1991

Date(s) de rédaction : 1996

Cadre de l'étude : inventaire topographique

### Désignation

Aires d'études : Bordères-Louron

Milieu d'implantation :

### Illustrations



Oratoire en bordure de chemin.  
Phot. Christian Soula  
IVR73\_19916500290X



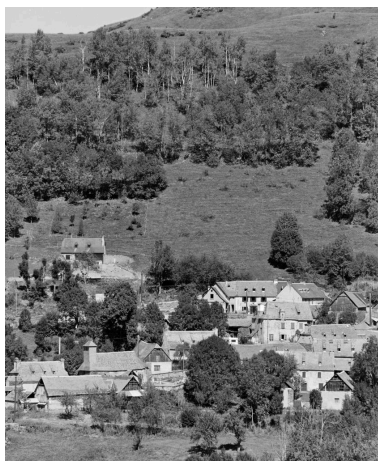
Paysage avec granges  
foraines à Bédérèdes.  
Phot. Christian Soula  
IVR73\_19916500301X



Paysage avec granges  
foraines à Bédérèdes.  
Phot. Christian Soula  
IVR73\_19916500302XA



Paysage avec, au loin, le  
village de Germ sur un versant  
de la vallée du Louron.  
Phot. Christian Soula  
IVR73\_19916500317X



Paysage avec, au 1er plan, une partie (ouest) du village de Germ sur un versant de la vallée du Louron.

Phot. Christian Soula  
IVR73\_19916500318X



Paysage pyrénéen avec torrent (ruisseau d'Aube).  
Phot. Aurel Bongiu  
IVR73\_19926500122XA

Paysage avec, au 1er plan, une partie (ouest) du village de Germ sur un versant de la vallée du Louron.

Phot. Christian Soula  
IVR73\_19916500319XA



Croix de chemin à l'entrée du village.

Phot. Aurel Bongiu  
IVR73\_19926500125XA

Auteur(s) du dossier : Aurel Bongiu

Copyright(s) : (c) Inventaire général Région Occitanie ; (c) Conseil départemental des Hautes-Pyrénées ; (c) Pays des Nestes



Oratoire en bordure de chemin.

IVR73\_19916500290X

Auteur de l'illustration : Christian Soula

Date de prise de vue : 1991

(c) Inventaire général Région Occitanie ; (c) Conseil départemental des Hautes-Pyrénées  
communication libre, reproduction soumise à autorisation



Paysage avec granges foraines à Bédérès.

IVR73\_19916500301X

Auteur de l'illustration : Christian Soula

Date de prise de vue : 1991

(c) Inventaire général Région Occitanie ; (c) Conseil départemental des Hautes-Pyrénées  
communication libre, reproduction soumise à autorisation





Paysage avec granges foraines à Bédérèdes.

IVR73\_19916500302XA

Auteur de l'illustration : Christian Soula

Date de prise de vue : 1991

(c) Inventaire général Région Occitanie ; (c) Conseil départemental des Hautes-Pyrénées  
communication libre, reproduction soumise à autorisation



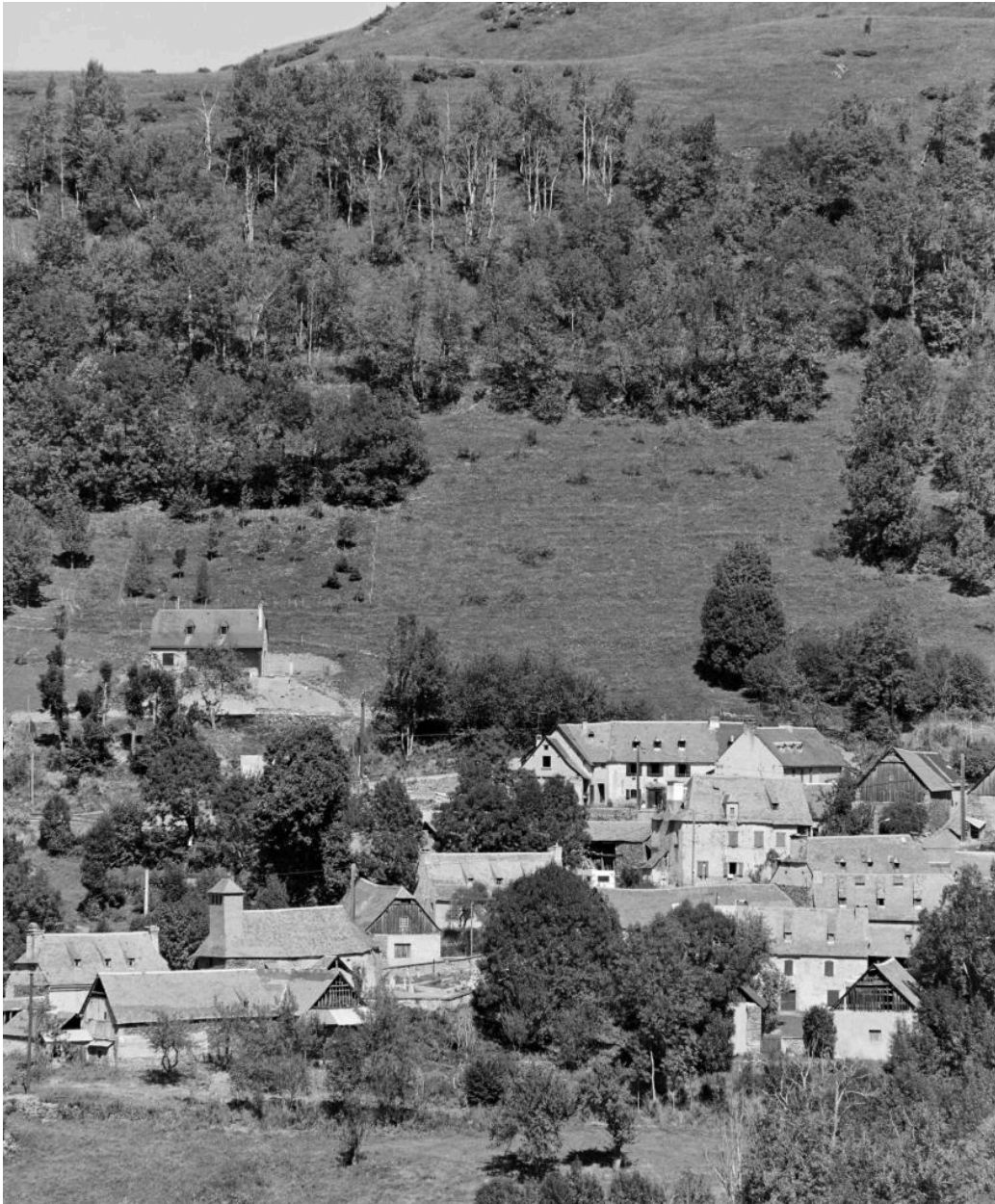
Paysage avec, au loin, le village de Germ sur un versant de la vallée du Louron.

IVR73\_19916500317X

Auteur de l'illustration : Christian Soula

Date de prise de vue : 1991

(c) Inventaire général Région Occitanie ; (c) Conseil départemental des Hautes-Pyrénées  
communication libre, reproduction soumise à autorisation



Paysage avec, au 1er plan, une partie (ouest) du village de Germ sur un versant de la vallée du Louron.

IVR73\_19916500318X

Auteur de l'illustration : Christian Soula

Date de prise de vue : 1991

(c) Inventaire général Région Occitanie ; (c) Conseil départemental des Hautes-Pyrénées  
communication libre, reproduction soumise à autorisation





Paysage avec, au 1er plan, une partie (ouest) du village de Germ sur un versant de la vallée du Louron.

IVR73\_19916500319XA

Auteur de l'illustration : Christian Soula

Date de prise de vue : 1991

(c) Inventaire général Région Occitanie ; (c) Conseil départemental des Hautes-Pyrénées  
communication libre, reproduction soumise à autorisation





Paysage pyrénéen avec torrent (ruisseau d'Aube).

IVR73\_19926500122XA

Auteur de l'illustration : Aurel Bongiu

Date de prise de vue : 1992

(c) Inventaire général Région Occitanie ; (c) Conseil départemental des Hautes-Pyrénées  
communication libre, reproduction soumise à autorisation





Croix de chemin à l'entrée du village.

IVR73\_19926500125XA

Auteur de l'illustration : Aurel Bongiu

Date de prise de vue : 1992

(c) Inventaire général Région Occitanie ; (c) Conseil départemental des Hautes-Pyrénées  
communication libre, reproduction soumise à autorisation