

Occitanie, Lot  
Reilhaguet  
église paroissiale Notre-Dame de l'Assomption

## ampoules aux saintes huiles (3)

### Références du dossier

Numéro de dossier : IM46120381  
Date de l'enquête initiale : 2024  
Date(s) de rédaction : 2024  
Cadre de l'étude : dossier ponctuel  
Degré d'étude : étudié

### Désignation

Dénomination : ampoule aux saintes huiles

### Compléments de localisation

Milieu d'implantation : en village

### Historique

Ces trois ampoules aux saintes huiles portent le poinçon de Jean Graves, potier d'étain actif à Bordeaux entre 1683 et 1727.  
Période(s) principale(s) : limite 17e siècle 18e siècle  
Auteur(s) de l'oeuvre : Jean Graves (potier d'étain)  
Lieu d'exécution : Aquitaine, Gironde, Bordeaux

### Description

Ensemble de trois ampoules aux saintes huiles en étain, en forme de petites boîtes circulaires munies d'un couvercle à visser.

### Éléments descriptifs

Catégorie(s) technique(s) : poterie d'étain

Matériaux : étain moulé, tourné

Mesures : h : 4,4 cmd : 3,6 cm (ampoule)d : 4,1 cm (couvercle)

Représentations :  
filet

Ampoules dépourvues de décor hormis des filets gravés sur le couvercle et sur le corps.

Inscriptions & marques : inscription (gravé, sur l'oeuvre), poinçon de maître (sur l'oeuvre), poinçon de contrôle étain commun (sur l'oeuvre)

Précisions et transcriptions :

Inscription gravée sur le couvercle et permettant d'identifier chaque ampoule : O CHRYSMA ; O SANCTVM ; O INFIRMORVM. Poinçon de contrôle (sous la base de chaque ampoule) : au centre la lettre c entre les chiffres 79, une couronne au-dessus, B au-dessous. Poinçon de maître (à l'intérieur de chaque couvercle) : de forme circulaire, I.GRAVES, un C au-dessus (?), au centre un motif indéterminé.

## Statut, intérêt et protection

Statut de la propriété : propriété de la commune

## Références documentaires

### Bibliographie

- **Poinçons d'étain**  
Tardy, Les poinçons des étains français, Paris, 1968  
p. 11, p. 59

### Périodiques

- **Jean Graves, maître potier d'étain**  
Henry de SARRAU, "Le bordelais Louis Graves, naturaliste, archéologue et la Sous-Préfecture de Libourne (1835)", dans la Revue historique et archéologique du Libournais, 1939, n°25.  
pp. 23-25

## Illustrations



Vue d'ensemble.  
Phot. Guillaume Bernard  
IVD46\_20244601356NUCA



Vue d'ensemble, couvercles ouverts.  
Phot. Guillaume Bernard  
IVD46\_20244601357NUCA



Vue du poinçon à  
l'intérieur d'un couvercle.  
Phot. Guillaume Bernard  
IVD46\_20244601382NUCA



Vue du poinçon sous la base.  
Phot. Guillaume Bernard  
IVD46\_20244601383NUCA



Vue du poinçon sous la base.  
Phot. Guillaume Bernard  
IVD46\_20244601384NUCA

## Dossiers liés

Édifice : église paroissiale Notre-Dame de l'Assomption (IA46101237) Occitanie, Lot, Reilhaguet

Auteur(s) du dossier : Guillaume Bernard

Copyright(s) : (c) Conseil départemental du Lot ; (c) Inventaire général Région Occitanie



Vue d'ensemble.

IVD46\_20244601356NUCA

Auteur de l'illustration : Guillaume Bernard

Date de prise de vue : 2024

(c) Inventaire général Région Occitanie ; (c) Conseil départemental du Lot  
communication libre, reproduction soumise à autorisation



Vue d'ensemble, couvercles ouverts.

IVD46\_20244601357NUCA

Auteur de l'illustration : Guillaume Bernard

Date de prise de vue : 2024

(c) Inventaire général Région Occitanie ; (c) Conseil départemental du Lot  
communication libre, reproduction soumise à autorisation



Vue du poinçon à l'intérieur d'un couvercle.

IVD46\_20244601382NUCA

Auteur de l'illustration : Guillaume Bernard

Date de prise de vue : 2024

(c) Inventaire général Région Occitanie ; (c) Conseil départemental du Lot  
communication libre, reproduction soumise à autorisation





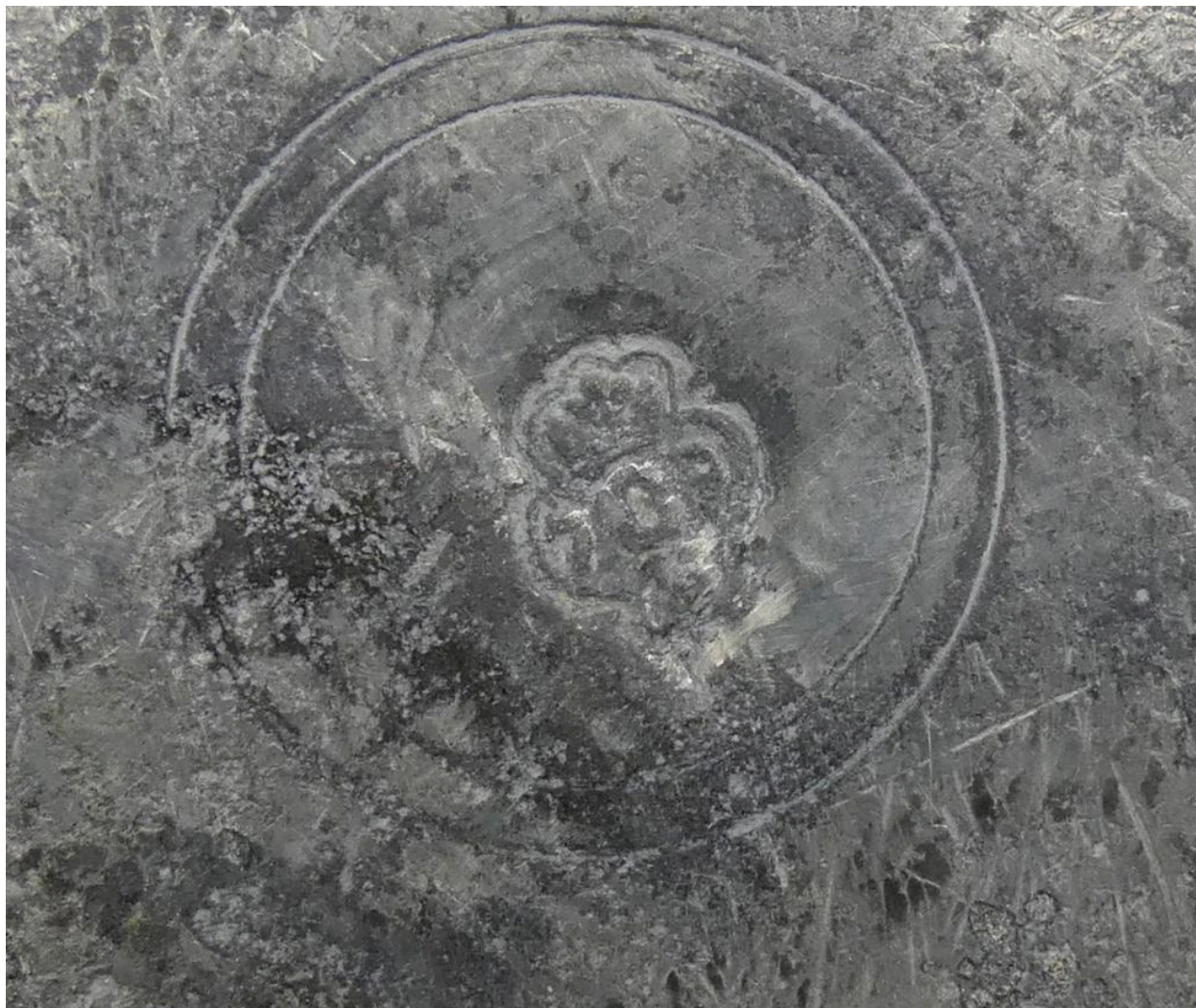
Vue du poinçon sous la base.

IVD46\_20244601383NUCA

Auteur de l'illustration : Guillaume Bernard

Date de prise de vue : 2024

(c) Inventaire général Région Occitanie ; (c) Conseil départemental du Lot  
communication libre, reproduction soumise à autorisation



Vue du poinçon sous la base.

IVD46\_20244601384NUCA

Auteur de l'illustration : Guillaume Bernard

Date de prise de vue : 2024

(c) Inventaire général Région Occitanie ; (c) Conseil départemental du Lot  
communication libre, reproduction soumise à autorisation