

Occitanie, Hautes-Pyrénées
Mauvezin
Le Château

ancien presbytère

Références du dossier

Numéro de dossier : IA65010119
Date de l'enquête initiale : 2012
Date(s) de rédaction : 2014
Cadre de l'étude : inventaire topographique
Degré d'étude : repéré

Désignation

Dénomination : presbytère

Compléments de localisation

Milieu d'implantation :
Références cadastrales : 1829, D2, 216 ; 2012, D2, 157

Historique

Selon Robert Vié le site du presbytère, présentant une butte naturelle, a pu recevoir un élément important des fortifications du village (une porte?). En 1834 des travaux sont menés au presbytère. Trente ans plus tard un projet de reconstruction est lancé par la commune. Le logement du prêtre qui existe alors est très modeste, composé d'un rez-de-chaussée et d'un niveau de combles, en "deux corps." On y trouve : une cuisine avec sa souillarde, logées dans une des ailes, sans grenier, l'autre contenant deux chambres dont l'une à usage de salle à manger. Un bucher et une écurie contigus forment les dépendances. Le projet, établi par l'architecte Duran, prévoit la construction d'un logis à deux niveaux de 12 mètres de façade et 9 mètres de côté. Au rez-de-chaussée se trouve un couloir traversant et la cage d'escalier et latrines. De chaque côté du couloir sont aménagées une cuisine avec sa souillarde et une salle à manger et un salon. Au premier il est prévu une chambre pour le curé, avec cabinet de toilette et de travail, ainsi que deux autres chambres dont une pour la domestique. Un second bâtiment est prévu sur deux niveaux : écurie, remise, bucher et four au rez-de-chaussée, grenier à foin au-dessus. Volière et loge à cochons doivent prendre place non loin du four.

Ce projet voit le jour en 1869-1870 ; il est conduit par l'entrepreneur Serilhac, de Tarbes, sous la direction de l'architecte Duran.

Le presbytère abrite de nos jours une maison particulière.

Période(s) principale(s) : 3e quart 19e siècle

Dates : 1870 (daté par source)

Description

L'ancien presbytère occupe un terrain au chevet de l'église. Il s'agit d'un bâtiment rectangulaire à un étage surmonté d'une toiture à quatre pans. L'architecture est soulignée par des cordons et une corniche de briques qui rythment les niveaux, de même que les chaînages d'angle. Les ouvertures sont de plan cintré et possèdent des encadrements de pierre et brique. Entre ces éléments les murs sont crépis. De petits motifs en losange, constitués de briques, occupent le centre des panneaux sous les appuis des baies du premier étage.

Dans le prolongement sud ouest de l'habitation se trouve un bâtiment à un niveau couvert d'une toiture d'ardoise à deux pans, fortement remanié (crépis et toiture exhaussée).

Éléments descriptifs

Matériau(x) du gros-oeuvre, mise en oeuvre et revêtement : pierre ; brique, maçonnerie, crépi

Matériau(x) de couverture : ardoise

Plan : plan rectangulaire régulier

Étage(s) ou vaisseau(x) : rez-de-chaussée surélevé, 1 étage carré, étage de comble

Type(s) de couverture : toit à plusieurs pans

Statut, intérêt et protection

Statut de la propriété : propriété privée

Références documentaires

Documents d'archive

- **archives**
Archives départementales des Hautes-Pyrénées ; 2O 1618
AD Hautes-Pyrénées : 2O 1618

Bibliographie

- **Mauvezin, le château et le village. Archéologie et histoire**
Claude Barlangue, Robert Vié, Mauvezin, le château et le village. Archéologie et histoire, Escola Gaston Fébus, 2004.

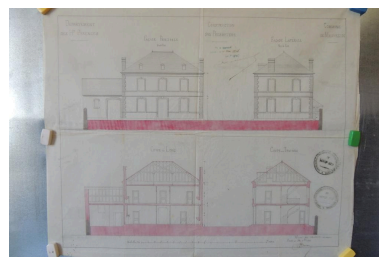
Illustrations



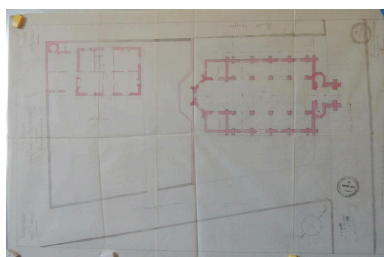
Vue de la façade latérale nord-est.
Phot. Marion Fourcayran
IVD65_20146500636NUCA



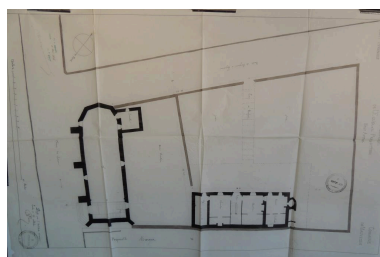
Plan de situation (cadastre 2012).
Phot. Marion Fourcayran
IVD65_20146500682NUCA



Projet de 1866.
Phot. Marion Fourcayran
IVD65_20146500674NUCA



Projet de 1866, plans.
Phot. Marion Fourcayran
IVD65_20146500673NUCA



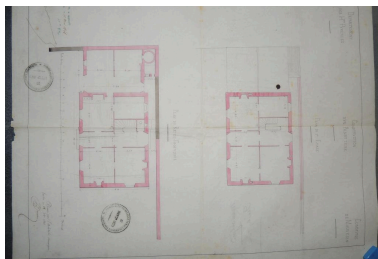
Plan de l'église et du
presbytère en 1866.
Phot. Marion Fourcayran
IVD65_20146500671NUCA



Vue générale depuis l'est.
Phot. Marion Fourcayran
IVD65_20146500639NUCA



Pompe à eau.
Phot. Marion Fourcayran
IVD65_20146500656NUCA



Projets de 1866, plans.
Phot. Marion Fourcayran
IVD65_20146500675NUCA

Auteur(s) du dossier : Marion Fourcayran, Thibault de Rouvray

Copyright(s) : (c) Conseil départemental des Hautes-Pyrénées ; (c) Inventaire général Région Occitanie ; (c) Pays des Nestes



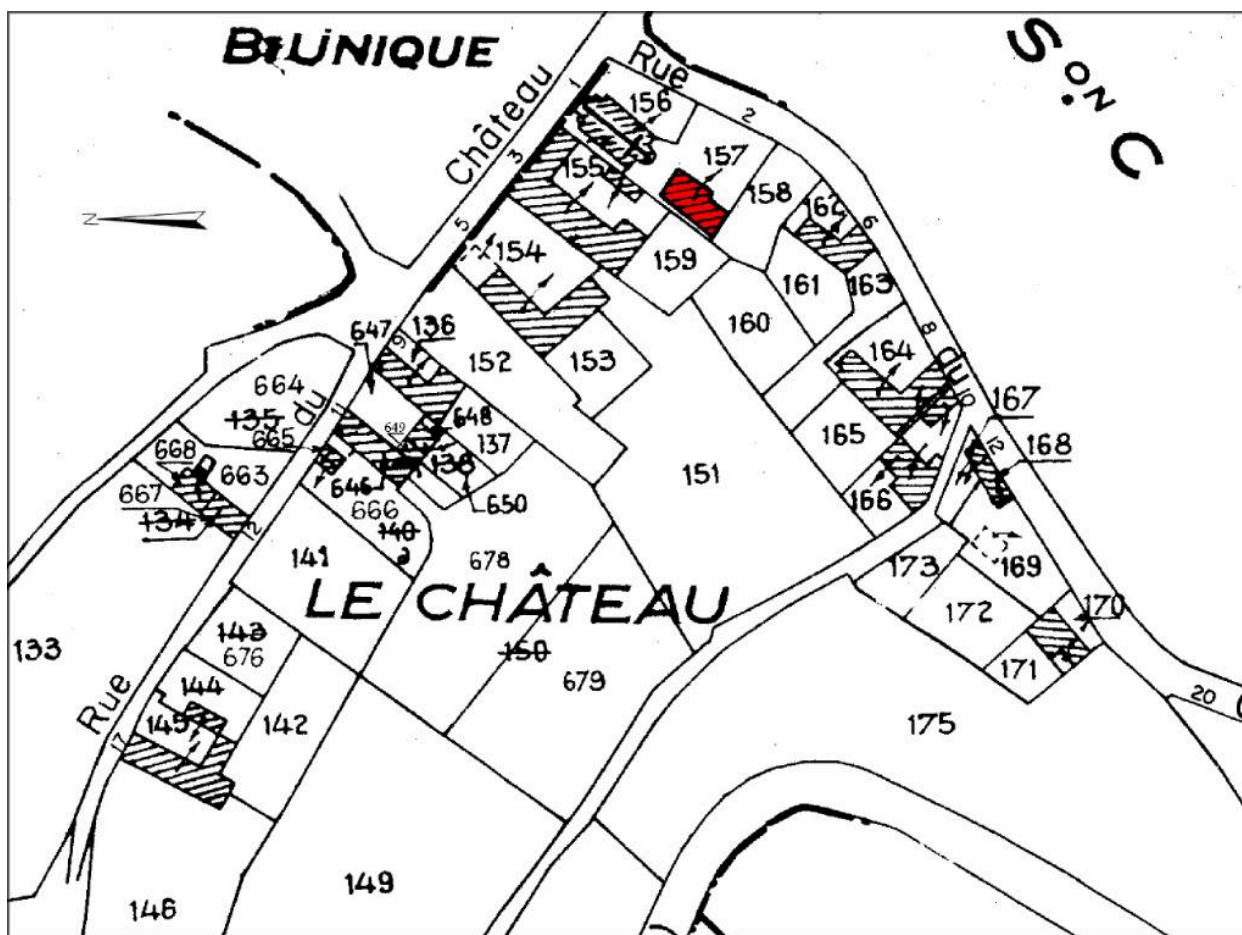
Vue de la façade latérale nord-est.

IVD65_20146500636NUCA

Auteur de l'illustration : Marion Fourcayran

Date de prise de vue : 2014

(c) Conseil départemental des Hautes-Pyrénées ; (c) Inventaire général Région Occitanie
communication libre, reproduction soumise à autorisation



Plan de situation (cadastre 2012).

IVD65_20146500682NUCA

Auteur de l'illustration : Marion Fourcayran

Date de prise de vue : 2014

(c) Conseil départemental des Hautes-Pyrénées ; (c) Inventaire général Région Occitanie
communication libre, reproduction soumise à autorisation



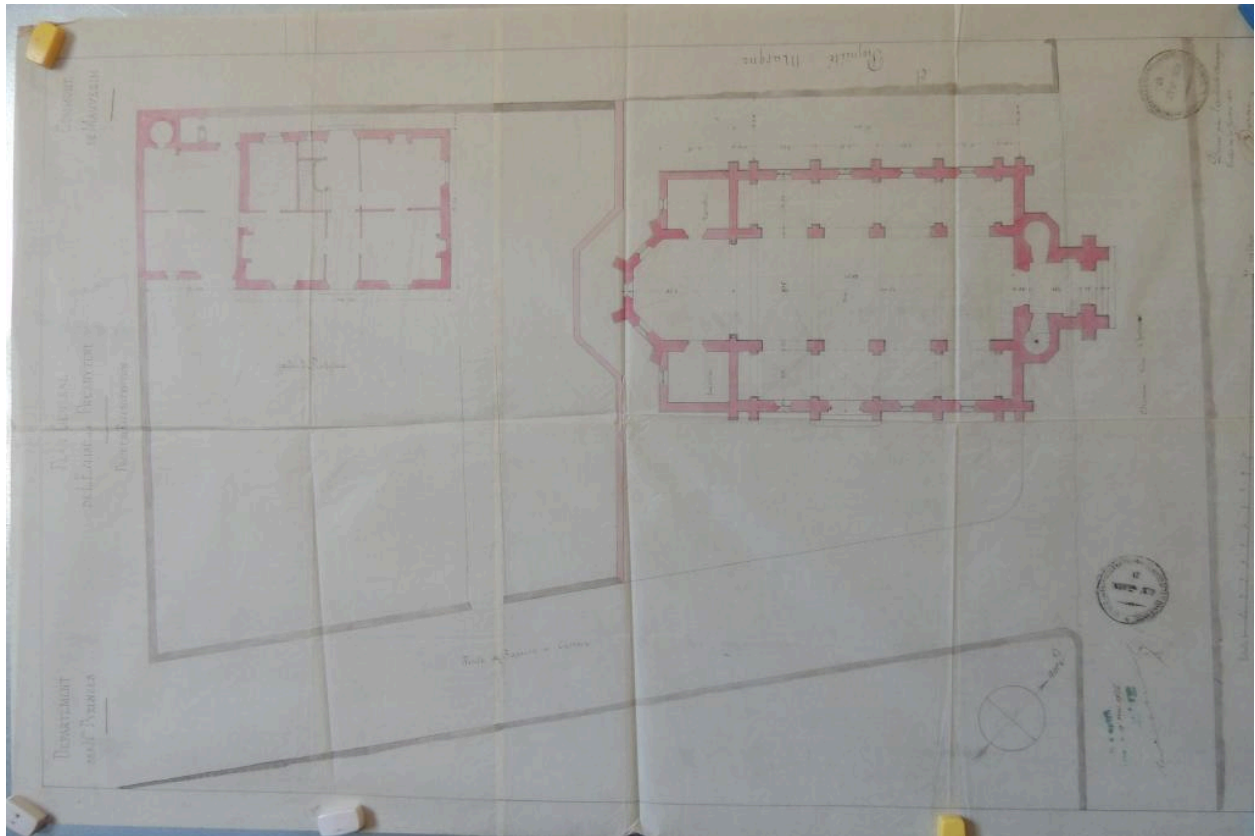
Projet de 1866.

IVD65_20146500674NUCA

Auteur de l'illustration : Marion Fourcayran

Date de prise de vue : 2014

(c) Conseil départemental des Hautes-Pyrénées ; (c) Inventaire général Région Occitanie
communication libre, reproduction soumise à autorisation



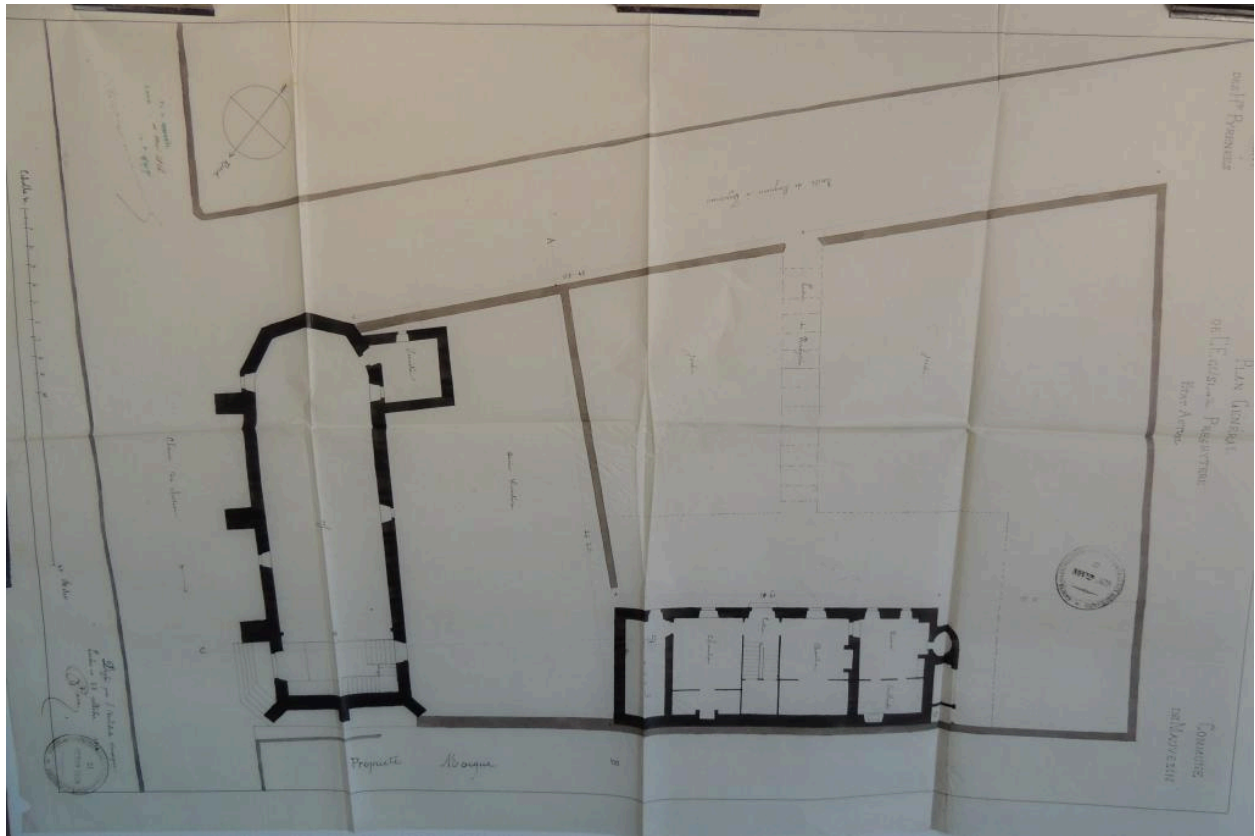
Projet de 1866, plans.

IVD65_20146500673NUCA

Auteur de l'illustration : Marion Fourcayran

Date de prise de vue : 2014

(c) Conseil départemental des Hautes-Pyrénées ; (c) Inventaire général Région Occitanie
communication libre, reproduction soumise à autorisation



Plan de l'église et du presbytère en 1866.

IVD65_20146500671NUCA

Auteur de l'illustration : Marion Fourcayran

Date de prise de vue : 2014

(c) Conseil départemental des Hautes-Pyrénées ; (c) Inventaire général Région Occitanie
communication libre, reproduction soumise à autorisation



Vue générale depuis l'est.

IVD65_20146500639NUCA

Auteur de l'illustration : Marion Fourcayran

Date de prise de vue : 2014

(c) Conseil départemental des Hautes-Pyrénées ; (c) Inventaire général Région Occitanie
communication libre, reproduction soumise à autorisation



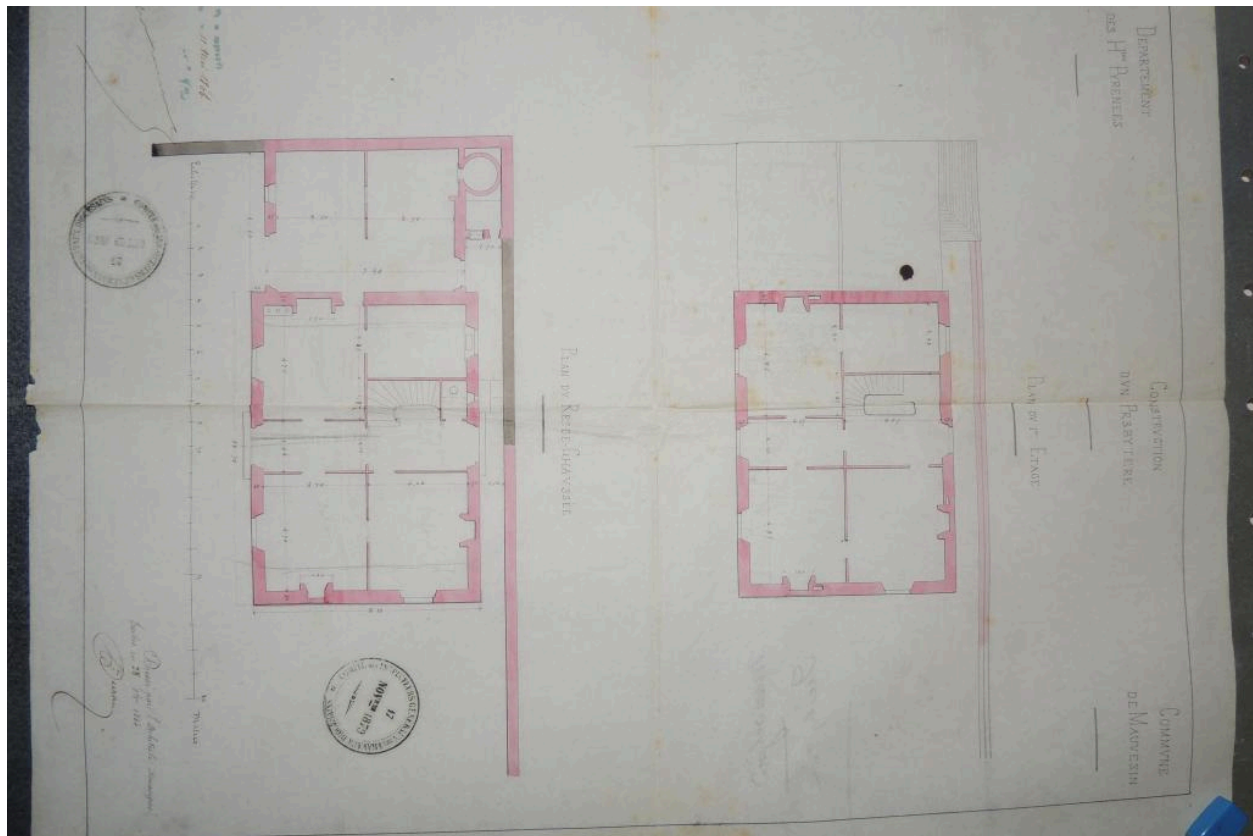
Pompe à eau.

IVD65_20146500656NUCA

Auteur de l'illustration : Marion Fourcayran

Date de prise de vue : 2014

(c) Conseil départemental des Hautes-Pyrénées ; (c) Inventaire général Région Occitanie
communication libre, reproduction soumise à autorisation



Projets de 1866, plans.

IVD65_20146500675NUCA

Auteur de l'illustration : Marion Fourcayran

Date de prise de vue : 2014

(c) Conseil départemental des Hautes-Pyrénées ; (c) Inventaire général Région Occitanie
communication libre, reproduction soumise à autorisation