

Occitanie, Hautes-Pyrénées  
Loudenvielle

## présentation de l'ancienne commune d'Armenteule

### Références du dossier

Numéro de dossier : IA65000026

Date de l'enquête initiale : 1996

Date(s) de rédaction : 1996

Cadre de l'étude : inventaire topographique

### Désignation

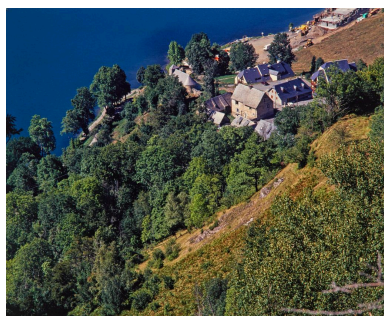
Aires d'études : Bordères-Louron

Milieu d'implantation :

### Liens web

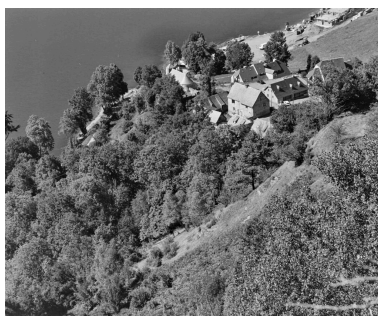
- Dossier vert avec OCR : /dossinventaire/IVR73/IA65DVER/IA65000026\_02.pdf

### Illustrations



Paysage avec le village d'Aranvielle  
en contre-bas vu du sud-ouest.

Phot. Christian Soula  
IVR73\_19916500304XA



Paysage avec le village d'Aranvielle  
en contre-bas vu du sud-ouest.

Phot. Christian Soula  
IVR73\_19916500303X

Auteur(s) du dossier : Aurel Bongiu

Copyright(s) : (c) Inventaire général Région Occitanie ; (c) Conseil départemental des Hautes-Pyrénées ; (c) Pays des Nestes



Paysage avec le village d'Aranvielle en contre-bas vu du sud-ouest.

IVR73\_19916500304XA

Auteur de l'illustration : Christian Soula

Date de prise de vue : 1991

(c) Inventaire général Région Occitanie ; (c) Conseil départemental des Hautes-Pyrénées  
communication libre, reproduction soumise à autorisation



Paysage avec le village d'Aranvielle en contre-bas vu du sud-ouest.

IVR73\_19916500303X

Auteur de l'illustration : Christian Soula

Date de prise de vue : 1991

(c) Inventaire général Région Occitanie ; (c) Conseil départemental des Hautes-Pyrénées  
communication libre, reproduction soumise à autorisation