

Occitanie, Pyrénées-Orientales  
Ponteilla  
avenue de la Gare

## **coopérative vinicole des Vignerons de Ponteilla**

### **Références du dossier**

Numéro de dossier : IA66001855  
Date de l'enquête initiale : 2008  
Date(s) de rédaction : 2010  
Cadre de l'étude : enquête thématique régionale coopératives viticoles  
Degré d'étude : étudié

### **Désignation**

Dénomination : coopérative vinicole  
Appellation : des Vignerons de Ponteilla  
Parties constituantes non étudiées : chai, bureau

### **Compléments de localisation**

Milieu d'implantation :  
Références cadastrales : 2008, AC, 21

### **Historique**

Cave coopérative construite en 1932 par J.M. Turié, architecte à Perpignan. Deux agrandissements non datés par allongement vers l'arrière des travées de cuves et construction en 1966 d'un ensemble de cuves extérieures en béton armé.

Période(s) principale(s) : 2e quart 20e siècle

Dates : 1932 (daté par source)

Auteur(s) de l'oeuvre : Jean-Marie Turié (architecte, attribution par source)

### **Statut, intérêt et protection**

Statut de la propriété : propriété d'une personne morale

### **Références documentaires**

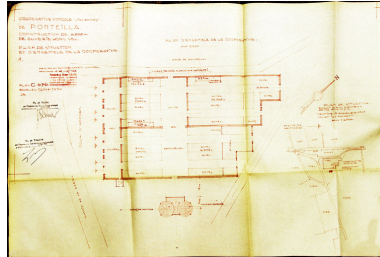
#### **Documents d'archive**

- **AD Pyrénées-Orientales. Série W ; sous-série 1117 W : 1117 W 15, 1963.**  
AD Pyrénées-Orientales. Série W ; sous-série 1117 W : 1117 W 15, 1963.  
AD Pyrénées-Orientales : 1117 W 15

## Illustrations



Vue d'ensemble de  
l'élévation principale.  
Phot. Michel Wienin  
IVR91\_20086600282NUC2A



Plan de la coopérative,  
signé Jean-Marie Turié.  
Repro. Michel Wienin  
IVR91\_20086600284NUC2A



Vue éloignée  
Phot. Michel Wienin  
IVR91\_20086600283NUC2A

Auteur(s) du dossier : Michel Wienin

Copyright(s) : (c) Inventaire général Région Occitanie



Vue d'ensemble de l'élévation principale.

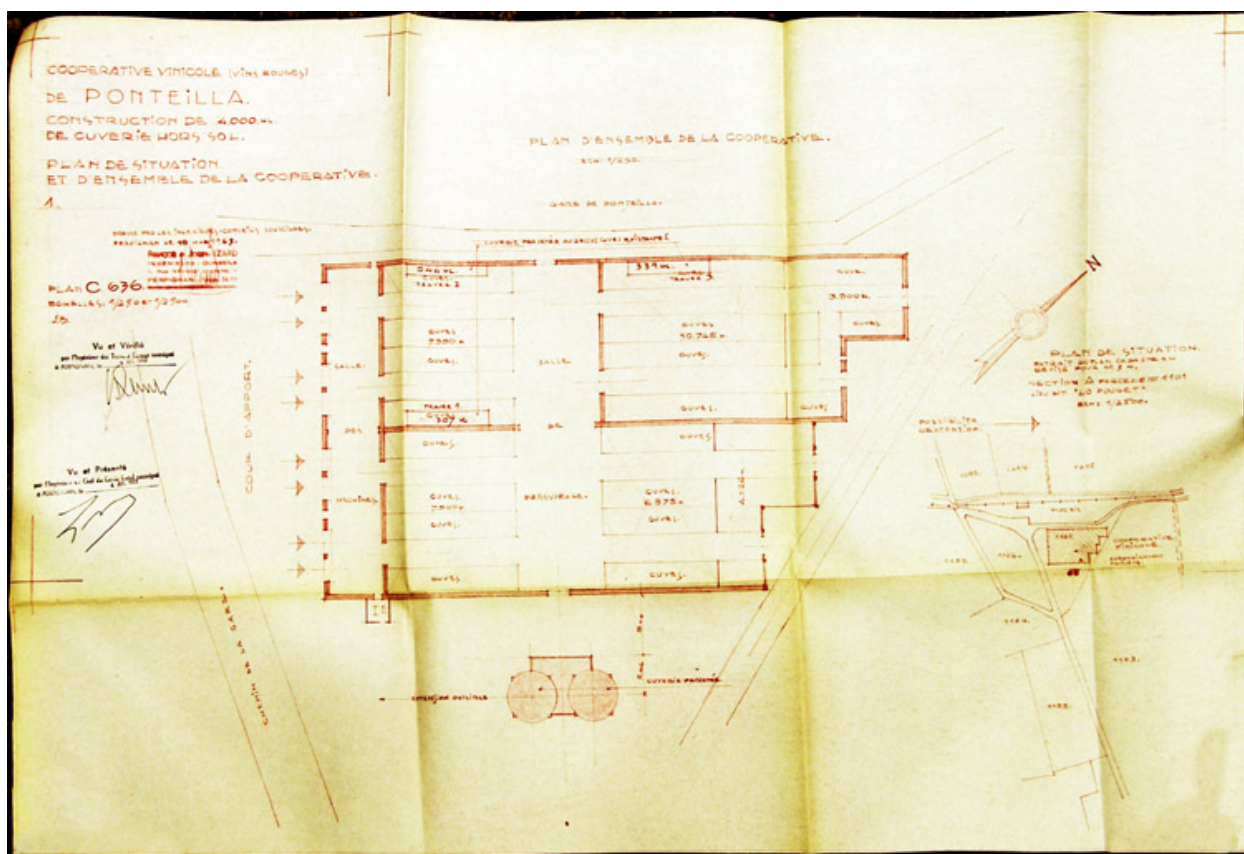
IVR91\_20086600282NUC2A

Auteur de l'illustration : Michel Wienin

Date de prise de vue : 2008

(c) Inventaire général Région Occitanie

reproduction soumise à autorisation du titulaire des droits d'exploitation



Plan de la coopérative, signé Jean-Marie Turié.

Référence du document reproduit :

- dessin à l'encre sur papier, 65 x 43 cm, 1963  
A.D. 66 : 1117 W 15

IVR91\_20086600284NUC2A

Auteur de l'illustration (reproduction) : Michel Wienin

Date de prise de vue : 2008

(c) Inventaire général Région Occitanie

reproduction soumise à autorisation du titulaire des droits d'exploitation



Vue éloignée

IVR91\_20086600283NUC2A

Auteur de l'illustration : Michel Wienin

Date de prise de vue : 2008

(c) Inventaire général Région Occitanie

reproduction soumise à autorisation du titulaire des droits d'exploitation