

Occitanie, Hautes-Pyrénées
Mauvezin

ferme

Références du dossier

Numéro de dossier : IA65010079
Date de l'enquête initiale : 2012
Date(s) de rédaction : 2014
Cadre de l'étude : inventaire topographique
Degré d'étude : repéré

Désignation

Dénomination : ferme
Destinations successives : maison
Parties constituantes non étudiées : remise, fenil, étable

Compléments de localisation

Milieu d'implantation :
Références cadastrales : 2012, B, 119

Historique

Une première construction apparaît sur le cadastre de 1829. Il est possible qu'elle corresponde à la partie basse du logis actuel. Les encadrements du second niveau laissent sous-entendre une surélévation dans la seconde moitié du 20^e siècle.
Période(s) principale(s) : 2^e quart 19^e siècle, 2^e moitié 20^e siècle

Description

Le logis est orienté nord-sud et l'élévation principale est à l'est. Il est composé d'un rez-de-chaussée dont les encadrements en pierre de taille se distinguent de ceux du premier étage soulignés par un simple appui saillant. Les dépendances, composées d'une remise et d'une étable surmontées d'un fenil, forment un L avec le logis. Les deux constructions sont couvertes en tuile et tandis que la maison est en maçonnerie crépie, les dépendances sont en moellon de schiste enduites partiellement.

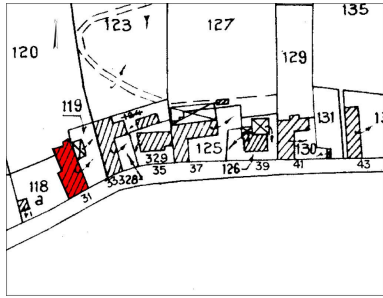
Éléments descriptifs

Matériau(x) du gros-œuvre, mise en œuvre et revêtement : schiste, moellon, crépi ; maçonnerie, enduit partiel
Matériau(x) de couverture : tuile
Plan : plan régulier en L
Étage(s) ou vaisseau(x) : rez-de-chaussée, 1 étage carré
Type(s) de couverture : toit à longs pans

Statut, intérêt et protection

Statut de la propriété : propriété privée

Illustrations



Plan de situation (cadastre 2012).
Phot. Marion Fourcayran
IVD65_20146500401NUCA



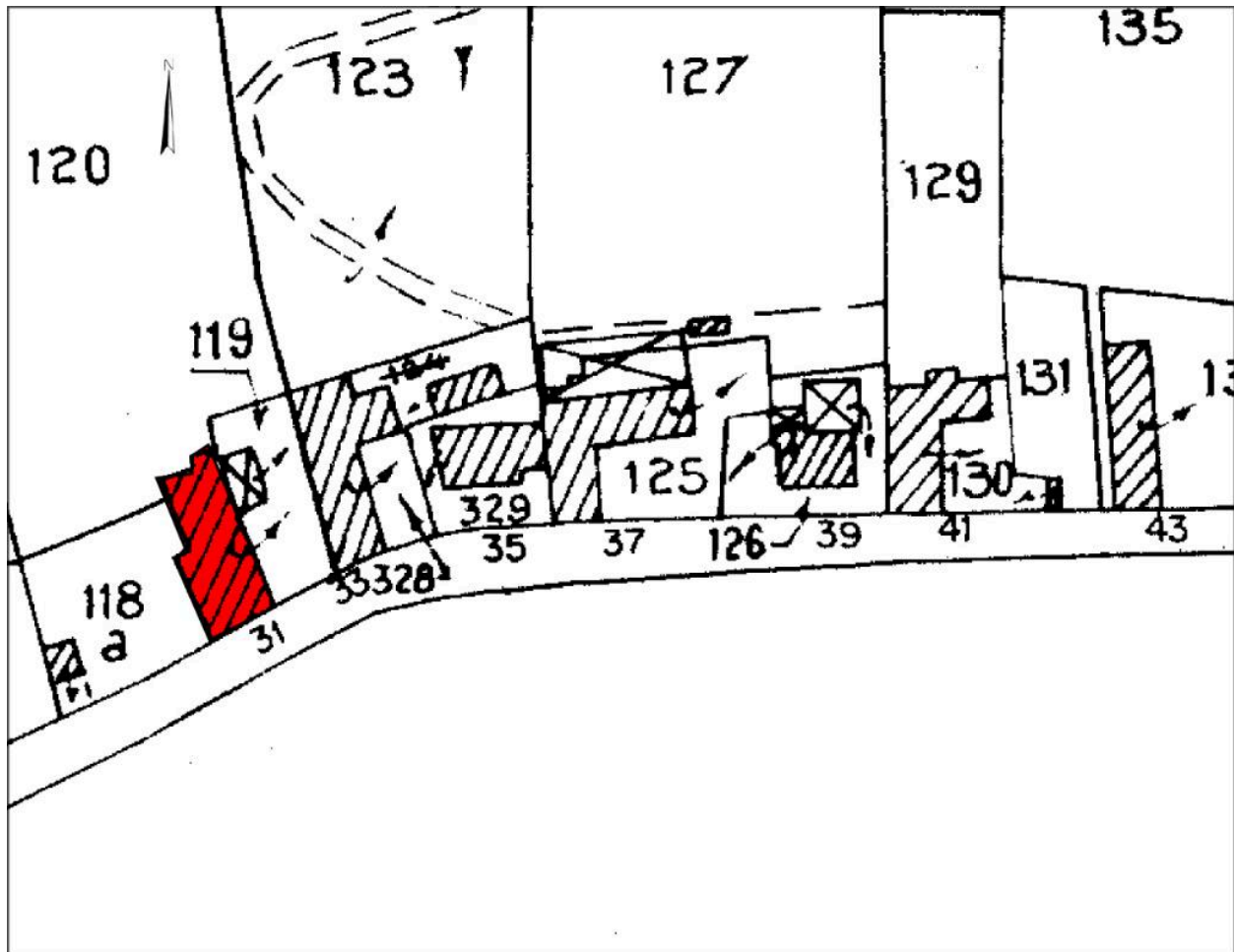
Vue des anciennes dépendances.
Phot. Marion Fourcayran
IVD65_20146500403NUCA



Vue de l'élévation
principale depuis l'est.
Phot. Marion Fourcayran
IVD65_20146500402NUCA

Auteur(s) du dossier : Marion Fourcayran

Copyright(s) : (c) Conseil départemental des Hautes-Pyrénées ; (c) Inventaire général Région Occitanie ; (c) Pays des Nestes



Plan de situation (cadastre 2012).

IVD65_20146500401NUCA

Auteur de l'illustration : Marion Fourcayran

Date de prise de vue : 2014

(c) Conseil départemental des Hautes-Pyrénées ; (c) Inventaire général Région Occitanie
communication libre, reproduction soumise à autorisation



Vue des anciennes dépendances.

IVD65_20146500403NUCA

Auteur de l'illustration : Marion Fourcayran

Date de prise de vue : 2014

(c) Conseil départemental des Hautes-Pyrénées ; (c) Inventaire général Région Occitanie
communication libre, reproduction soumise à autorisation



Vue de l'élévation principale depuis l'est.

IVD65_20146500402NUCA

Auteur de l'illustration : Marion Fourcayran

Date de prise de vue : 2014

(c) Conseil départemental des Hautes-Pyrénées ; (c) Inventaire général Région Occitanie
communication libre, reproduction soumise à autorisation